

คาถา 5ย กันภัย

โรคพิษสุนัขบ้า



ย1

อย่าเหยยให้สุนัขโมโท โกรธ

ย2

อย่าเหยยบหาง หัว ตัว ขา หรือ
ทำให้สุนัขหรือสัตว์ต่างๆตกใจ

ย3

อย่าแยกสุนัขที่กำลังกัดกันด้วยมือเปล่า

ย4

อย่าเหยยขามข้าวหรือเคลื่อนย้าย
อาหารขณะที่สุนัขกำลังกิน

ย5

อย่าอยู่หรือเข้าใกล้กับสุนัขสัตว์ต่างๆ
นอกบ้านที่ไม่มีเจ้าของ
หรือไม่ทราบประวัติ

เมื่อถูก สุนัขหรือแมว กัด ข่วน

ต้องทำดังนี้



1

ล้างแผลให้สะอาดด้วย
น้ำเปล่าหรือสบู่หลายๆ
ครั้ง ให้ถึงกับแผล ล้างสบู่
ออกให้หมด เช็ดแผลให้
แห้งแล้วทายารักษาแผล

2

จดจำสัตว์ที่กัดให้ได้เพื่อ
สืบหาเจ้าของกักหมา ไว้ดู
อาการ 10 วัน สอบถาม
ประวัติฉีดวัคซีนป้องกัน
โรคพิษสุนัขบ้า

3

ให้ไปหาหมอหรือ
เจ้าหน้าที่สาธารณสุข
เพื่อรับการป้องกันที่
ถูกต้อง



อบต.หนองกลางนา
เอกสารเผยแพร่

การป้องกันและหลีกเลี่ยงจากโรคพิษสุนัขบ้า

โรคพิษสุนัขบ้า



ด้วยความปรารถนาดีจาก
องค์การบริหารส่วนตำบลหนองกลางนา

โรคพิษสุนัขบ้า



โรคพิษสุนัขบ้าหรือโรคกลัวน้ำ เป็นโรคติดต่อร้ายแรงชนิดหนึ่ง เกิดจากเชื้อไวรัสเรบีส ไวรัส (RABIES) ทำให้เกิดโรคได้ในสัตว์เลี้ยงลูกด้วยนมทุกชนิด เช่น คน สุนัข แมว ลิง ชะนี กระรอก ค้างคาว ฯลฯ โรคนี้เมื่อเป็นแล้วจะทำให้มีอาการประสาท โดยเฉพาะประสาทส่วนกลาง และเป็นแล้วเสียชีวิตทุกราย ในปัจจุบันยังไม่มียารักษาโรคพิษสุนัขบ้า

การเดินทางของเชื้อ Rabies Virus

ขั้นที่ 1

สัตว์เลี้ยงได้รับเชื้อไวรัสจากการโดนกัด



ขั้นที่ 2

เชื้อไวรัสที่อยู่ในน้ำลายเข้าสู่ร่างกายผ่านบาดแผล



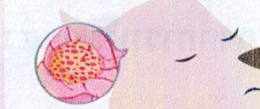
ขั้นที่ 3

เชื้อไวรัสเดินทางเข้าสู่เส้นประสาทในร่างกายน



ขั้นที่ 4

เชื้อไวรัสทำลายระบบประสาทจนตาย



อาการของโรคพิษสุนัขบ้าในคน

หลังได้รับเชื้อ โรคพิษสุนัขบ้าผู้ป่วยจะแสดงอาการป่วยโดยเฉลี่ยประมาณ 3 สัปดาห์ ถึง 3 เดือน ในบางรายอาจใช้เวลานานหลายปีกว่าจะมีอาการก็ได้ ทั้งนี้ขึ้นกับตำแหน่งที่ถูกกัด ขนาด จำนวนและความลึกของบาดแผลรวมถึงภูมิคุ้มกันของคนที่ถูกสัตว์กัด อาการของโรคพิษสุนัขบ้านแบ่งเป็น 3 ระยะดังนี้

- 1.ระยะเริ่มต้น ผู้ป่วยจะมีอาการที่ไม่เฉพาะเจาะจง เช่น ไข้ เจ็บคอ ปวดศีรษะ เบื่ออาหาร ปวดเมื่อยตามตัว หนาวสั่น คลื่นไส้ อาเจียน กระวนกระวาย นอนไม่หลับ ในบางรายอาจมีอาการเจ็บเสียวแปล็บคล้ายเข็มทิ่ม หรือคันอย่างมากบริเวณที่ถูกกัด ซึ่งลักษณะที่จำเพาะของโรคระยะนี้มีเวลาประมาณ 2-10 วัน
- 2.ระยะที่มีอาการทางสมอง ผู้ป่วยจะมีอาการสับสน วุ่นวาย กระสับกระส่าย อยู่ไม่นิ่ง กลืนลำบาก รวมถึงกลัวน้ำ อาการจะมากขึ้นหากมีเสียงดัง หรือถูกสัมผัสเนื้อตัว จากนั้นผู้ป่วยอาจมีอาการชักและเป็นอัมพาต ระยะนี้มีอาการประมาณ 2-7 วัน
- 3.ระยะสุดท้าย ผู้ป่วยอาจมีภาวะหายใจล้มเหลว หัวใจหยุดเต้น โคม่า และเสียชีวิตในเวลาอันสั้น

คำแนะนำ

สำหรับคนเลี้ยงสุนัข



1

นำสุนัขไปฉีดวัคซีนป้องกันโรคพิษสุนัขบ้าทุกปี (ปีแรกควรรฉีด 2 ครั้งต่อปี)



2

ไม่ปล่อยสุนัขไปเล่นพ่วนในที่สาธารณะ ทุกครั้งที่นำสุนัขออกนอกบ้าน ต้องอยู่ในสาย



3

ไม่นำสุนัขไปปล่อยและต้องคุมกำเนิดไม่ให้มีสุนัขมากเกินไป

